

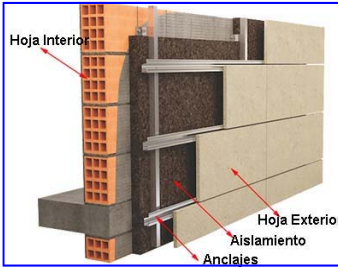


# MEMORIA DE CALIDADES

**EDIFICIO 40 VIVIENDAS** PARQUE AMALIA ÁLVAREZ - RUA POZA DOS CANOS



## GRUPO MIRÓN Y GUTIÉRREZ



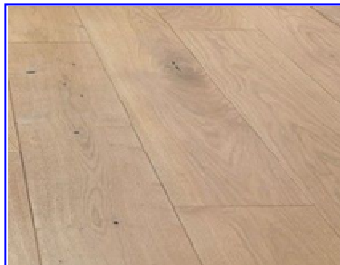
### FACHADA

- Fachada ventilada de placas de piedra de granito de 3cm.
- Barandilla exterior vidrio laminado.



### CARPINTERÍA EXTERIOR DE ALUMINIO

- Carpintería de aluminio lacado oscilo-batiente, con rotura de puente térmico, persiana incorporada de aluminio y cajón monoblock.
- Accionamiento eléctrico.
- Acristalamiento vidrio 6 Planitherm.



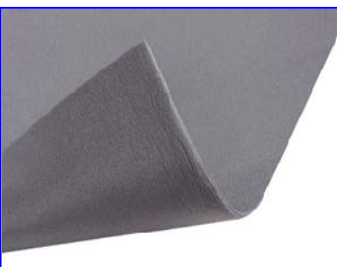
### REVESTIMIENTOS Y PAVIMENTOS

- Cocina con plaqueta de grés porcelánico o similar.
- Baños con plaqueta cerámica y alicatados de primera calidad.
- Suelo laminado de roble en dormitorios, salón, vestíbulo y pasillo con rodapié lacado en blanco.



### CARPINTERÍA INTERIOR

- Puerta de entrada a vivienda blindada de 45 mm., y acabado lacado.
- Puertas de paso lacadas lisas.
- Armarios empotrados, forrados y divididos con el interior en melamina, con cajoneras, barra de colgar, puertas practicables lisas, a juego con el resto de la carpintería.



### AISLAMIENTO

- Aislamiento térmico de poliestireno extruido de 3 cm en fachadas.
- Aislamiento acústico ACUSTIDAN 16/4 en medianeras, separación de viviendas y pasillos comunes.



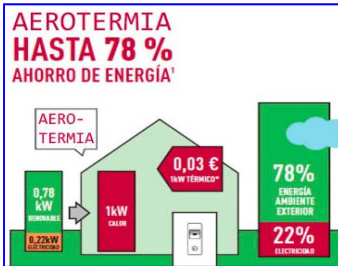
### PORTAL y ESCALERAS

- Portal acabado con materiales de primera calidad.
- Barandilla con pasamanos de acero inoxidable.



## APARATOS SANITARIOS Y GRIFERÍA

- Aparatos sanitarios de porcelana vitrificada suspendidos.
- Mueble de lavabo en los dos baños.
- Grifería monomando
- Platos de ducha de resina con mampara



## CALEFACCIÓN Y AGUA CALIENTE

- Aerotermia centralizada para producción de calefacción y agua caliente.
- Saneamiento interior con tubería de PVC insonorizada.
- Suelo radiante con termostatos en habitaciones y cronotermostato horario en salón.
- Contador de kilocalorías individual.
- Sistema de ventilación interior con recuperador de calor.



## ELECTRICIDAD, TV y SONIDO

- Tomas de TV en salón, cocina y dormitorios.
- Antenas parabólica y colectiva vía satélite (6 canales).
- Videoportero.
- Downlight en cocinas, halógenos en baños y hall.
- En zonas comunes accionamiento mediante detector de presencia.



## PINTURA y DECORACIÓN

- Pintura plástica lavable antimoho lisa en toda la vivienda



## ASCENSOR

- Acabado en acero inoxidable con espejo, en paramentos verticales.
- Solado en mármol.
- Iluminación combinada con fluorescentes y halógeno.
- Botonera, zócalos y pasamanos en acero inox.



## GARAJE

- Detección de incendios y monóxido de carbono.
- Bocas equipadas de incendio y extintores.
- Pintura de señalización horizontal y vertical con numeración de plazas.
- Pavimento pulido con fratasadora mecánica y pintado en dos capas, previa imprimación.